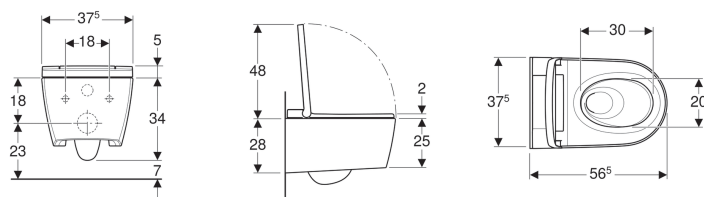


Подвесной унитаз-биде Geberit AquaClean Sela



Образец



Цели применения

- Для удобства пользования унитазом
- Для щадящего омывания водой анальной и вагинальной зоны

Характеристики

- Подготовка горячей воды с помощью проточного водонагревателя
- Биде анальной зоны с технология омывания WhirlSpray
- Отдельная форсунка дамского душа в скрытом нерабочем положении
- Регулируемая температура воды оmyвающей струи
- Регулируемая пятиступенчатая настройка напора оmyвающей струи
- Штуцер для оmyвания регулируется по пяти позициям
- Регулируемый маятниковый режим движения штуцера (автоматические движения штуцера для оmyвания вперед и назад)
- Автоматическая очистка форсунки штуцера для оmyвания чистой водой до и после оmyвания
- Программа удаления известкового налета
- Безободковый унитаз с технологией смыва TurboFlush
- Унитаз вертикальный смыв, со специальным керамическим покрытием KeraTest
- Датчик присутствия пользователя
- Сиденье и крышка унитаза с функцией плавного опускания
- Крышка унитаза с функцией SoftOpening
- Включение подсветки посредством датчика освещенности
- Настраиваемая подсветка из семи цветов
- Управление функциями и настройками посредством пульта дистанционного управления
- Четыре программируемых профиля пользователя
- Сочетается с Geberit AquaClean
- Подвод воды сбоку слева скрытый за санфаянсом
- Электропитание от сети с трехжильным гибким кабелем в защитной оболочке, скрыто сбоку справа за санфаянсом
- Возможен внешний подвод воды, сбоку слева, с помощью принадлежностей

- Возможно внешнее электропитание от сети, со штепсельной розеткой справа
- Допуск согласно (DIN) EN 1717/(DIN) EN 13077

Технические характеристики

Класс защиты	I
Степень защиты	IPX4
Номинальное напряжение	230 В перем. тока
Частота тока	50 Гц
Потребляемая мощность	1850 Вт
Потребляемая мощность в режиме экономии/при включенной функции нагрева	≤ 0.5 Вт
Гидравлическое давление	0.5–10 бар
Рабочая температура	5–40 °C
Температура воды, диапазон регулировки	34–40 °C
Расчетный расход	0.02 л/с
Минимальное гидравлическое давление для расчетного расхода	0.5 бар
Длительность оmyвания	50 с
Максимальная нагрузка на сиденье унитаза	150 кг

Объем поставки

- Комплект соединительных патрубков для смывных бачков скрытого монтажа Geberit Sigma 12 см и Geberit Omega 12 см, монтажная высота 112 см
- Втулочная муфта для подключения электропитания от сети
- Звукоизолирующий комплект
- Брызговик
- Средство для удаления известкового налета 125 мл
- Комплект для чистки
- Комплект для подключения унитаза, \varnothing 90 мм
- Пульт ДУ с настенным держателем и батареей CR2032
- Крепеж

Арт. №	Цвет / поверхность
146.224.11.1	Альпийский белый
146.224.21.1	Глянцевый хром

Принадлежности

- Настенная панель управления для Geberit AquaClean Sela
- Бесконтактная настенная панель управления, для Geberit AquaClean
- Интерфейсный модуль для Geberit AquaClean Mera/Sela



-
- В комплекте к изделию предоставляется средство для удаления известкового налета Geberit AquaClean и чистящие средства Geberit AquaClean. В этих расходных материалах содержатся вещества из классификации опасных. Указания и описание мер по безопасному обращению с опасными веществами приводятся в приложении либо на вебсайте www.geberit.com.